



Referat 3.11.22

Nachhaltigkeit in der Schule

Elternkontakt-Gremium Kreisschulbehörde Waidberg Zürich

Inhalt Referat:

- Ich stelle mich kurz vor
- Nachhaltigkeit in der Bundesverfassung
- 2000 Watt-Gesellschaft im Kanton Zürich
- Was ist Bildung Nachhaltige Entwicklung (BNE)?
- Lehrplan 21 Zürich
- Schulen im Kreis Waidberg: Viele Möglichkeiten
- Jede Schule ist anders! Beispiele.
- Dokumentation Klimawandel Schulkreis Waidberg
- Schlusswort / Fragen



Ich stelle mich vor:



Tamara Brügger

- Umweltbeauftragte
Umweltschule Milchbuck
- Gartenclub, 250 Kinder
und Jugendliche kommen
in den Garten.
- 14 Naturkurse und –
exkursionen verteilt übers
Jahr.
- Englischlehrerin
Sekundarschule
Milchbuck

Die Schweizerische Bundesverfassung zum Thema Nachhaltigkeit

In der **Bundesverfassung** ist die **Nachhaltige** Entwicklung als Staatsziel (Artikel 2, "Zweck") festgehalten.

Die **Bundesverfassung** fordert in **Artikel 73 ("Nachhaltigkeit")** die Kantone auf, "ein auf Dauer ausgewogenes Verhältnis zwischen **der** Natur und ihrer Erneuerungsfähigkeit einerseits und ihrer Beanspruchung durch den Menschen andererseits" anzustreben.



Stadt Zürich: 2000-Watt-Gesellschaft

2008 haben sich die Stimmberechtigten der Stadt Zürich in einer Volksabstimmung klar zur 2000-Watt-Gesellschaft und zur Nachhaltigkeit bekannt und diese in der [Gemeindeordnung](#) verankert.

Zürich will zur 2000-Watt-Stadt werden – zu einer Stadt mit hoher Lebensqualität, in der die Menschen Energie und Ressourcen nachhaltig nutzen.

Ziel der 2000-Watt-Gesellschaft ist es, Energie und Ressourcen nachhaltig und global gerecht zu nutzen. Nachhaltig bedeutet, dass der weltweite Energiekonsum nicht zunehmen darf und dass die Treibhausgasemissionen so weit reduziert werden, dass sich das Weltklima um höchstens 2° C erwärmt. Global gerecht heisst, dass allen Menschen gleich viel Energie und gleich viele Treibhausgasemissionen zustehen.



Was ist Bildung Nachhaltige Entwicklung (BNE)?



Nationaler Aktionsplan
Bildung für nachhaltige Entwicklung

Der deutsche Beitrag zum UNESCO-Weltaktionsprogramm 2030



BNE ist die Abkürzung von Bildung für nachhaltige Entwicklung. Gemeint ist eine Bildung, die Menschen zu zukunftsfähigem Denken und Handeln befähigt. Sie ermöglicht jedem Einzelnen, die Auswirkungen des eigenen Handelns auf die Welt zu verstehen.

[Was ist BNE? - BNE-Portal Kampagne](#)

[Was ist BNE? Wozu soll das gut sein? | éducation21 \(education21.ch\)](#)

Lehrplan 21, Volksschule Kanton Zürich zum Thema Nachhaltigkeit

[Lehrplan 21](#)



Schulen im Schulkreis Waidberg, Zürich

**Viele Möglichkeiten für Unterricht und
Betreuung:**

- Education 21
- Naturschulen Stadt Zürich [Naturschulen - Stadt Zürich \(stadt-zuerich.ch\)](http://stadt-zuerich.ch)
- Pusch [Umweltbildung in der Schule \(pusch.ch\)](http://pusch.ch)
- WWF [Schulangebote – WWF Zürich \(wwf-zh.ch\)](http://wwf-zh.ch)
- Kläranlagen, Biogasanlagen etc.
- Dokumentation Klimawandel Kreisschulpflege Waidberg



Jede Schule ist anders!

Zwei Umweltschulen im Schulkreis

- Schule Milchbuck: Gartenclub und Natur- und Umweltkurse
- Schule Riedtli: Solarstrom auf Schulhausdach

[Umweltschule - Stadt Zürich \(stadt-zuerich.ch\)](http://stadt-zuerich.ch)



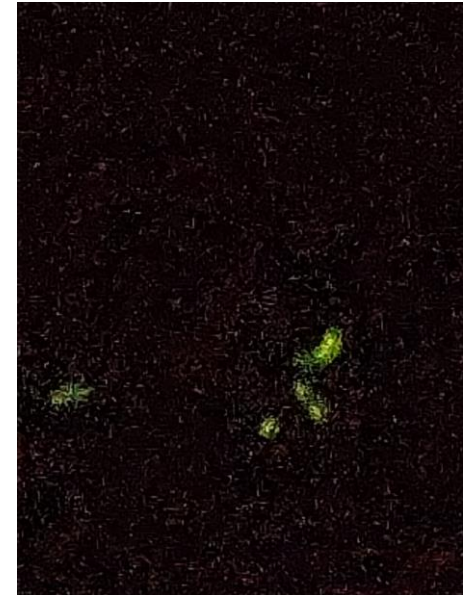
Umweltschule Milchbuck

- Gartenclub unterdessen mit 250 Kindern und Jugendlichen
- 14 Naturkurse und –exkursionen übers Jahr verteilt (ca. 500 Teilnehmende):
-
- Heilkräuter und Salben, Löffel und Schalen brennen, Tonkugeln im Feuer brennen, Sommer im Glas - Gemüse und Früchte einmachen, Glühwürmchenexkursion, Brote backen – Topfbrot und Fladenbrot wie bei den Hirten, Fledermäuse kennenlernen und beobachten, Schnitzen im Garten, Kräutersalze herstellen, Pilze suchen und bestimmen, Naturmaterialien sammeln – Landart, Winterdeko aus Naturmaterialien, Geschenke aus Kräutern, Spaziergang unter dem Sternenhimmel.

Impressionen aus dem Garten



Impressionen aus den Kursen



Dokumentation Klimawandel



Stadt Zürich
Kreisschulbehörde Waidberg



Klimawandel